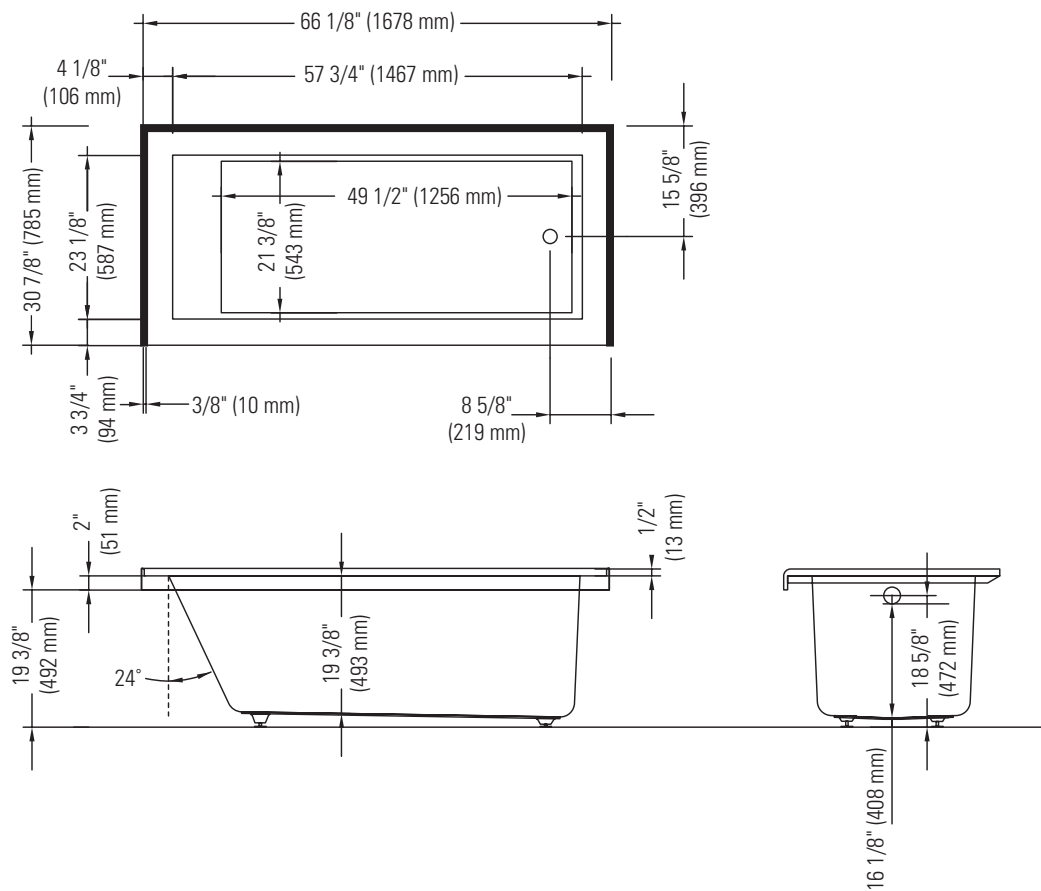


# FDC 7766 AAR3

DRAIN À DROITE AVEC BRIDE DE CARRELAGE

Bain



— Bride de carrelage

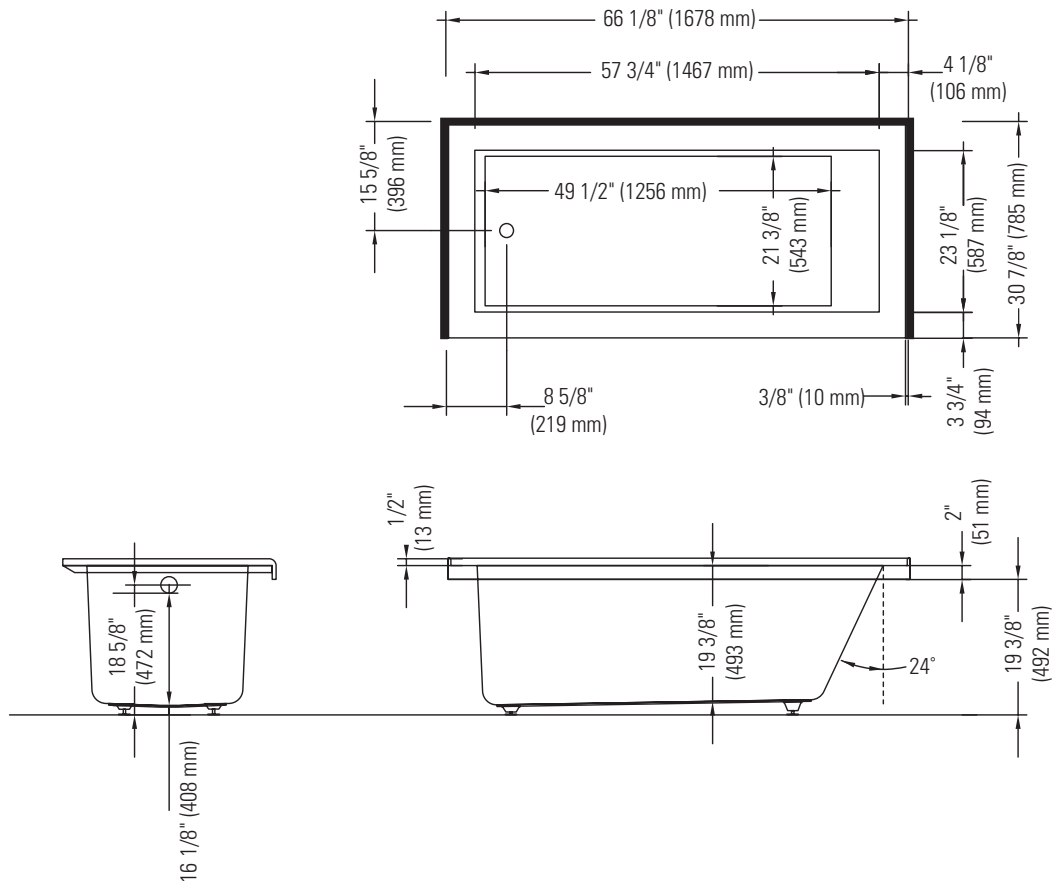
\*Lorsqu'un bain est équipé avec des jets dorsaux, la pompe peut excéder jusqu'à 3".

\*\*Toutes ces dimensions sont approximatives et sujettes à changements sans préavis.  
Veuillez vous référer au guide d'installation avant d'installer l'unité.

# FDC 7766 AAL3

## DRAIN À GAUCHE AVEC BRIDE DE CARRELAGE

### Bain



■ Bride de carrelage

\*Lorsqu'un bain est équipé avec des jets dorsaux, la pompe peut excéder jusqu'à 3".

\*\*Toutes ces dimensions sont approximatives et sujettes à changements sans préavis.  
Veuillez vous référer au guide d'installation avant d'installer l'unité.